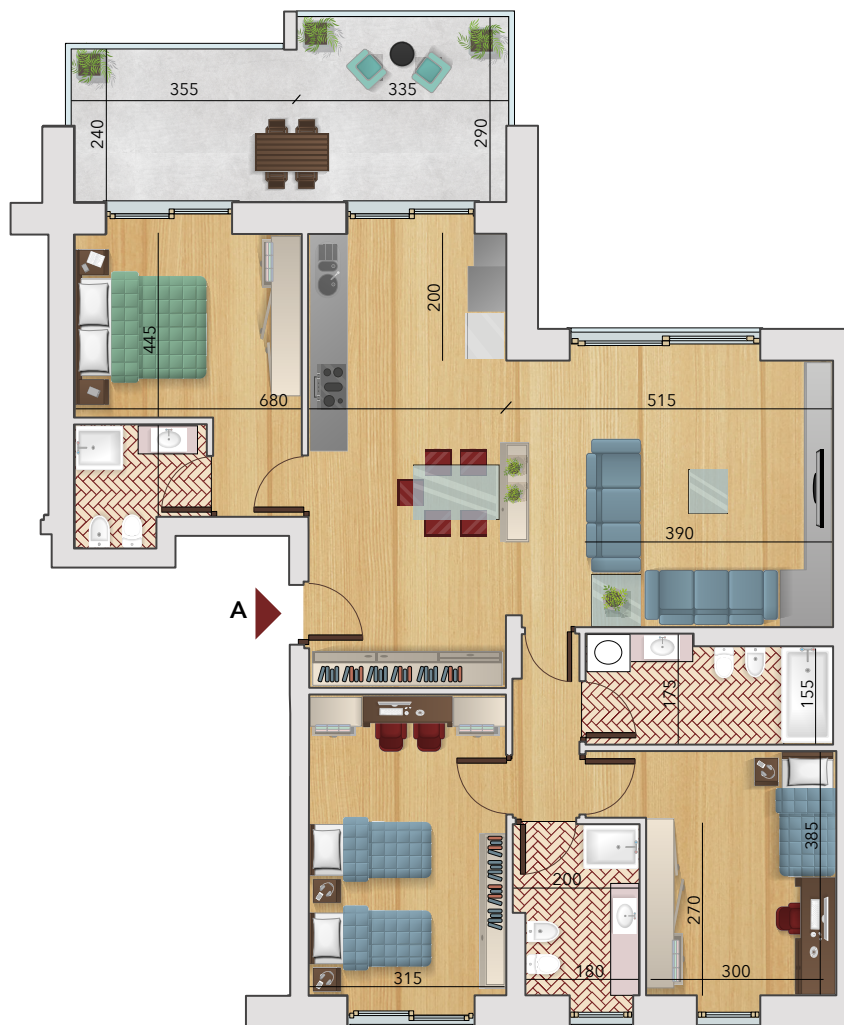


SIRNOVO6

SAN SIRO DA RIVIVERE



** Il presente stampato non costituisce elemento contrattuale in quanto ha esclusivamente carattere informativo ed indicativo.
Le superfici sono puramente indicative.
In fase esecutiva potranno essere apportate modifiche ed adeguamenti dimensionali dipendenti da esigenze strutturali, impiantistiche e costruttive.*

SUPERFICI

PIANO
1°

COMMERCIALE APPARTAMENTO
123.65 mq

COMMERCIALE TERRAZZO
10.20 mq (20.40 mq al 50%)

COMMERCIALE PARTI COMUNI
4.95 mq (123.65 mq al 4%)

COMMERCIALE TOTALE
138.80 mq

