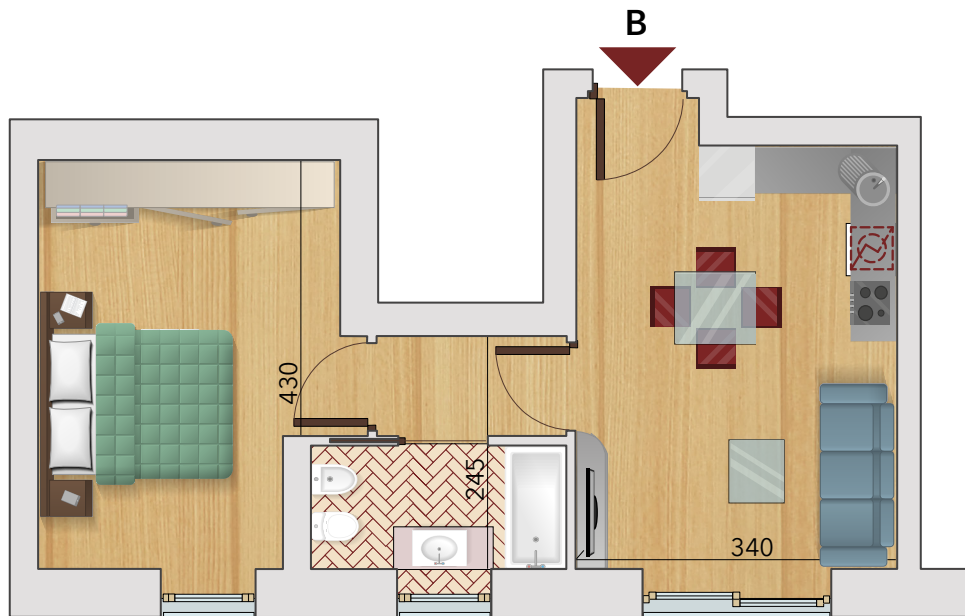
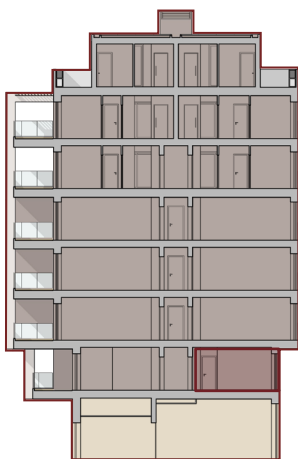




SIRNOVO6

SAN SIRO DA RIVIVERE

SUPERFICI

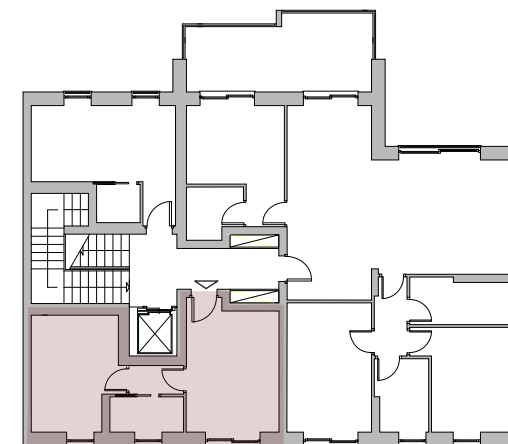


PIANO
1°

COMMERCIALE APPARTAMENTO
45.00 mq

COMMERCIALE PARTI COMUNI
1.80 mq (45.00 mq al 4%)

COMMERCIALE TOTALE
46.80 mq



BILOCALE B1

** Il presente stampato non costituisce elemento contrattuale in quanto ha esclusivamente carattere informativo ed indicativo.
Le superfici sono puramente indicative.
In fase esecutiva potranno essere apportate modifiche ed adeguamenti dimensionali dipendenti da esigenze strutturali, impiantistiche e costruttive.*