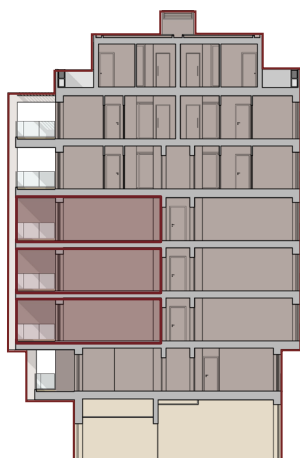




SIRNOVO6

SAN SIRO DA RIVIVERE



BILOCALE C2



SUPERFICI

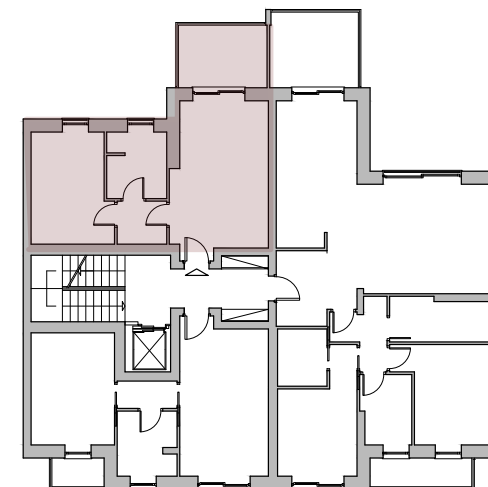
PIANO
2°

COMMERCIALE APPARTAMENTO
53.90 mq

COMMERCIALE TERRAZZO
4.45 mq (8.90 mq al 50%)

COMMERCIALE PARTI COMUNI
2.16 mq (53.90 mq al 4%)

COMMERCIALE TOTALE
60.51 mq



** Il presente stampato non costituisce elemento contrattuale in quanto ha esclusivamente carattere informativo ed indicativo.
Le superfici sono puramente indicative.
In fase esecutiva potranno essere apportate modifiche ed adeguamenti dimensionali dipendenti da esigenze strutturali, impiantistiche e costruttive.*