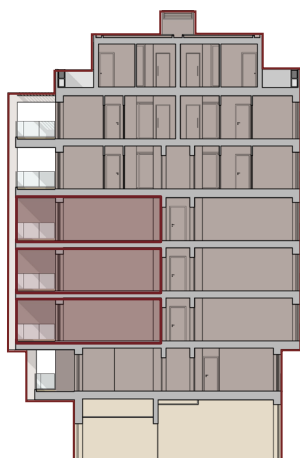




# SIRNOVO6

SAN SIRO DA RIVIVERE



**BILOCALE C3**



## SUPERFICI

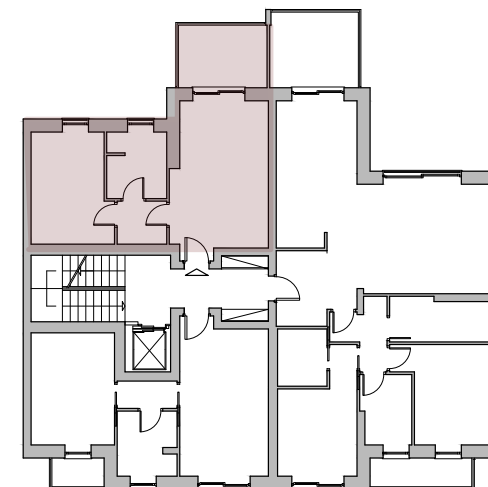
**PIANO**  
3°

**COMMERCIALE APPARTAMENTO**  
53.90 mq

**COMMERCIALE TERRAZZO**  
4.45 mq (8.90 mq al 50%)

**COMMERCIALE PARTI COMUNI**  
2.16 mq (53.90 mq al 4%)

**COMMERCIALE TOTALE**  
60.51 mq



*\* Il presente stampato non costituisce elemento contrattuale in quanto ha esclusivamente carattere informativo ed indicativo.  
Le superfici sono puramente indicative.  
In fase esecutiva potranno essere apportate modifiche ed adeguamenti dimensionali dipendenti da esigenze strutturali, impiantistiche e costruttive.*