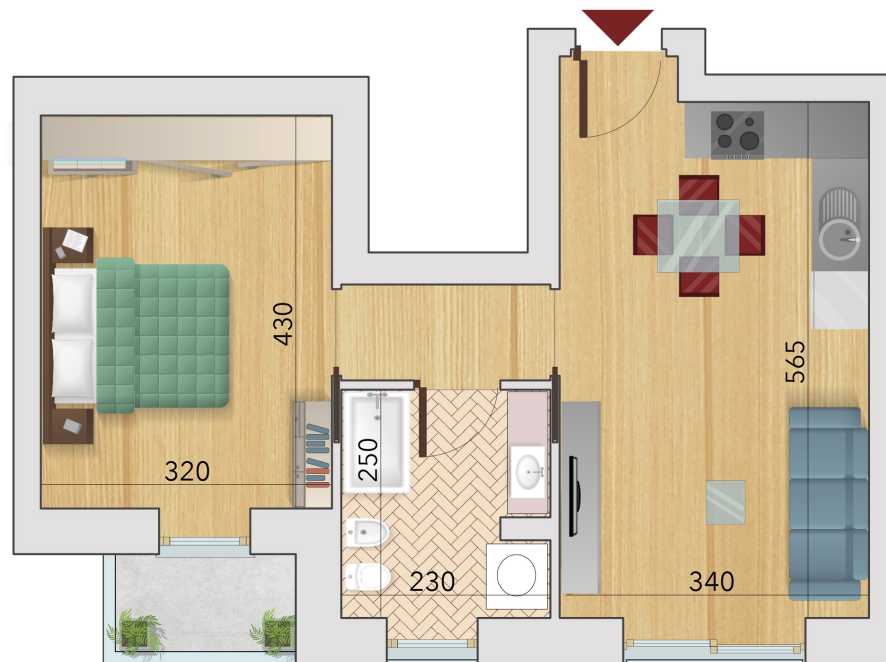
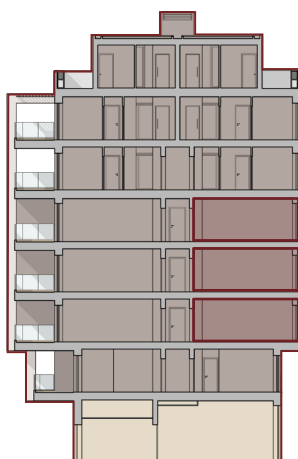




SIRNOVO6

SAN SIRO DA RIVIVERE

SUPERFICI



PIANO
4°

COMMERCIALE APPARTAMENTO
52.90 mq

COMMERCIALE TERRAZZO
1.25 mq (2.50 mq al 50%)

COMMERCIALE PARTI COMUNI
2.12 mq (52.90 mq al 4%)

COMMERCIALE TOTALE
56.27 mq



** Il presente stampato non costituisce elemento contrattuale in quanto ha esclusivamente carattere informativo ed indicativo.
Le superfici sono puramente indicative.
In fase esecutiva potranno essere apportate modifiche ed adeguamenti dimensionali dipendenti da esigenze strutturali, impiantistiche e costruttive.*

BILOCALE E4